



# PHICOELAST

## Empalme Recto Elastomérico

Los empalmes **PHICOELAST** están diseñados para la conexión y reparación de cables de media tensión, tanto unipolares como tripolares, con aislación seca. Son adecuados para sistemas de hasta 36 kV y pueden ser utilizados en cables con pantalla de cintas o de alambres. Incluyen tubos termocontraíbles elastoméricos y conectores PIRANHA para el conector y la pantalla, que se caracterizan por su sistema de ajuste a tornillo fusible con múltiples puntos de ruptura, permitiendo así una conexión más confiable y duradera de los conductores.

### Características Innovadoras

#### Tubos termocontraíbles elastoméricos

Reducen los pasos de instalación y ofrecen una mejor adaptación al cable en sus sucesivos ciclos térmicos.

#### Conectores piranha

Incluyen conectores Piranha para el conductor y la pantalla, que ofrecen una solución avanzada con su tecnología de tornillo fusible con múltiples puntos de ruptura, destacándose por su facilidad de instalación y seguridad.

#### Uso de calor en la instalación

Seca la humedad y mejora la preparación del cable en cualquier clima.

#### Calidad comprobada

Producto ensayado bajo normas IEC 60502-4, asegurando su fiabilidad y rendimiento en condiciones de operación reales.

#### Cubierta exterior

Posee una alta resistencia a la abrasión e impactos, garantiza una mayor durabilidad y protección del empalme.

#### Variedad de Modelos

Disponibles para diferentes rangos de sección de cable, desde 1x25 mm<sup>2</sup> hasta 1x630 mm<sup>2</sup> para cables unipolares, y de 3x25 mm<sup>2</sup> hasta 3x300 mm<sup>2</sup> para cables tripolares, cubriendo así una amplia gama de necesidades en sistemas de media tensión.

#### Máxima flexibilidad

Son adecuados para una variedad de aplicaciones, incluyendo instalaciones subterráneas, aéreas, en bandejas de cables, y en ambientes con presencia de humedad o agua.

#### Soporte total

Incluye regla de preparación, guías audiovisuales y soporte técnico telefónico, facilitando una instalación exitosa.



### Información en un click

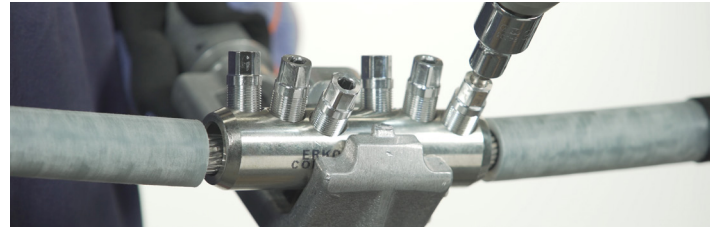
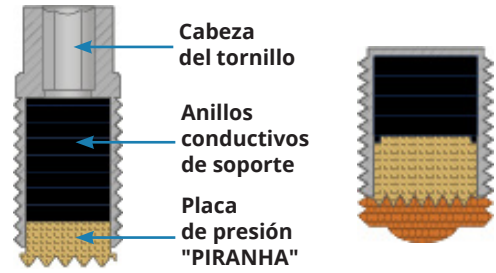
Con solo un escaneo rápido desde tu smartphone, desbloquearás un mundo de recursos: **Videos de Instalación, Instructivos Detallados y Soporte Técnico 24/7.**

## Tecnología PIRANHA

El conector "Piranha" es una solución avanzada para la conexión de cables, diseñado para ser utilizado con conductores de cobre o aluminio de clases 1, 2 y 5, abarcando un rango de secciones de 10 a 1000 mm<sup>2</sup>.

Este conector se destaca por su tecnología de tornillo fusible, que asegura una instalación sin daños a los conductores y proporciona una conexión eléctrica segura y confiable.

La repetibilidad invariable del punto de rotura del tornillo garantiza una instalación consistente, sin importar el tipo y tamaño del conductor. Además, su diseño reduce significativamente las descargas parciales, ofreciendo una mayor resistencia a la relajación de la fuerza de contacto.



## Tecnología Elastomérica

Tubos termocontraíbles especialmente diseñados para aplicaciones de media tensión, para protección y aislamiento de conexiones eléctricas. Estos tubos se caracterizan por tener tres capas distintas, cada una con propiedades específicas que contribuyen a su rendimiento general:



**Capa Interna:** Esta capa está en contacto directo con el cable o el conector. Está hecha de un material elastomérico que tiene excelentes propiedades de aislamiento. La naturaleza elastomérica permite que el material se adapte a los ciclos térmicos del cable, evitando la aparición de una interfaz entre el tubo y el sustrato inferior.

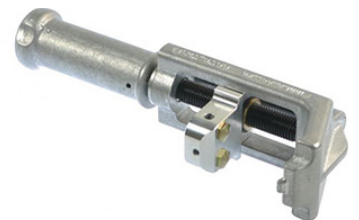
**Capa Intermedia:** Esta capa está compuesta por un material termocontraíble de alta rigidez dieléctrica. Su función principal es proporcionar aislamiento eléctrico de alta calidad, protegiendo contra descargas eléctricas y manteniendo la integridad del sistema.

**Capa Externa:** La capa externa tiene propiedades semiconductoras. Su función es la de homogenizar el campo eléctrico en la zona exterior del tubo.

## Herramientas sugeridas

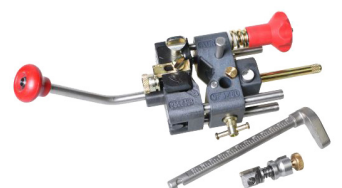
### Para soporte de uniones y terminales a tornillo fusible

La herramienta ALROC ROTO-TMG está diseñada para sostener uniones y terminales a tornillo fusible facilitando la instalación de las mismas, previniendo torsiones en los conductores y asegurando un montaje estable.



### Para preparación de cables de media tensión

La herramienta multifuncional ALROC MF3/60-SRC permite marcar y luego retirar la capa semiconductor de manera controlada y precisa, dejando un bisel en el borde para facilitar conexiones o terminaciones adicionales. Además facilita la remoción de la cubierta externa del cable sin dañar las capas internas. Y es capaz de remover aislamientos gruesos sin comprometer la integridad del conductor o de las capas subyacentes.





## Códigos contables

### 15 kV

#### Terminales para cables apantallados unipolares | Incluyen terminales a tornillo fusible

Sección de cable recomendado (mm <sup>2</sup> )	Tipo de pantalla	Código Contable	Código Comercial	Rango ø aislamiento(mm)
25 - 95	Cintas o alambres	6515001	Phicoelast-15-1/CA	14,5 - 21
	Alambres	65151SA	Phicoelast-15-1/SA	14,5 - 21
70 - 150	Cintas o alambres	6515002	Phicoelast-15-2/CA	17,5 - 24,2
	Alambres	65152SA	Phicoelast-15-2/SA	17,5 - 24,2
95 - 240	Cintas o alambres	6515003	Phicoelast-15-3/CA	19,6 - 31,5
	Alambres	65153SA	Phicoelast-15-3/SA	19,6 - 31,5
185 - 300	Cintas o alambres	6515004	Phicoelast-15-4/CA	24,8 - 33
	Alambres	65154SA	Phicoelast-15-4/SA	24,8 - 33
240 - 400	Cintas o alambres	6515005	Phicoelast-15-5/CA	26 - 36
	Alambres	65155SA	Phicoelast-15-5/SA	26 - 36
400 - 630	Cintas o alambres	6515006	Phicoelast-15-6/CA	32 - 43
	Alambres	65156SA	Phicoelast-15-6/SA	32 - 43

#### Terminales para cables apantallados tripolares | Incluyen terminales a tornillo fusible

Sección de cable recomendado (mm <sup>2</sup> )	Tipo de pantalla	Código Contable	Código Comercial	Rango ø aislamiento(mm)
25 - 95	Cintas o alambres	6516001	Phicoelast-3-15-1/CA	14,5 - 21
	Alambres	65161SA	Phicoelast-3-15-1/SA	14,5 - 21
70 - 150	Cintas o alambres	6516002	Phicoelast-3-15-2/CA	17,5 - 24,2
	Alambres	65162SA	Phicoelast-3-15-2/SA	17,5 - 24,2
95 - 240	Cintas o alambres	6516003	Phicoelast-3-15-3/CA	19,6 - 31,5
	Alambres	65163SA	Phicoelast-3-15-3/SA	19,6 - 31,5
185 - 300	Cintas o alambres	6516004	Phicoelast-3-15-4/CA	24,8 - 33
	Alambres	65164SA	Phicoelast-3-15-4/SA	24,8 - 33
240 - 400	Cintas o alambres	6516005	Phicoelast-3-15-5/CA	26 - 36
	Alambres	65165SA	Phicoelast-3-15-5/SA	26 - 36

### 20 kV

#### Terminales para cables apantallados unipolares | Incluyen terminales a tornillo fusible

Sección de cable recomendado (mm <sup>2</sup> )	Tipo de pantalla	Código Contable	Código Comercial	Rango ø aislamiento(mm)
35 - 95	Cintas o alambres	6520001	Phicoelast-20-1/CA	19 - 25
	Alambres	65201SA	Phicoelast-20-1/SA	19 - 25
50 - 150	Cintas o alambres	6520002	Phicoelast-20-2/CA	19 - 26,4
	Alambres	65202SA	Phicoelast-20-2/SA	19 - 26,4
95 - 240	Cintas o alambres	6520003	Phicoelast-20-3/CA	23 - 30,5
	Alambres	65203SA	Phicoelast-20-3/SA	23 - 30,5
120 - 300	Cintas o alambres	6520004	Phicoelast-20-4/CA	25 - 33
	Alambres	65204SA	Phicoelast-20-4/SA	25 - 33
400 - 630	Cintas o alambres	6520006	Phicoelast-20-6/CA	35 - 43
	Alambres	65206SA	Phicoelast-20-6/SA	35 - 43

## Terminales para cables apantallados unipolares | Incluyen terminales a tornillo fusible

Sección de cable recomendado (mm <sup>2</sup> )	Tipo de pantalla	Código Contable	Código Comercial	Rango ø aislamiento(mm)
50 - 95	Cintas o alambres	6536001	Phicoelast-36-1/CA	22 - 29
	Alambres	65361SA	Phicoelast-36-1/SA	22 - 29
50 - 150	Cintas o alambres	6536002	Phicoelast-36-2/CA	25 - 32
	Alambres	65362SA	Phicoelast-36-2/SA	25 - 32
95 - 240	Cintas o alambres	6536003	Phicoelast-36-3/CA	28 - 36
	Alambres	65363SA	Phicoelast-36-3/SA	28 - 36
120 - 300	Cintas o alambres	6536004	Phicoelast-36-4/CA	29 - 38
	Alambres	65364SA	Phicoelast-36-4/SA	29 - 38
240 - 400	Cintas o alambres	6536005	Phicoelast-36-5/CA	32 - 41
	Alambres	65365SA	Phicoelast-36-5/SA	32 - 41
400 - 630	Cintas o alambres	6536006	Phicoelast-36-6/CA	39 - 48
	Alambres	65366SA	Phicoelast-36-6/SA	39 - 48

## Terminales para cables apantallados tripolares | Incluyen terminales a tornillo fusible

Sección de cable recomendado (mm <sup>2</sup> )	Tipo de pantalla	Código Contable	Código Comercial	Rango ø aislamiento(mm)
50 - 95	Cintas o alambres	6537001	Phicoelast-3-36-1/CA	22 - 29
	Alambres	65371SA	Phicoelast-3-36-1/SA	22 - 29
50 - 150	Cintas o alambres	6537002	Phicoelast-3-36-2/CA	25 - 32
	Alambres	65372SA	Phicoelast-3-36-2/SA	25 - 32
95 - 240	Cintas o alambres	6537003	Phicoelast-3-36-3/CA	28 - 36
	Alambres	65373SA	Phicoelast-3-36-3/SA	28 - 36
120 - 300	Cintas o alambres	6537004	Phicoelast-3-36-4/CA	29 - 38
	Alambres	65374SA	Phicoelast-3-36-4/SA	29 - 38

## Contactanos

+54 9 1140444515 (Rot.)  
+54 9 114980 0343 (Soporte Téc.)  
+54 9 113479 8004 (Ventas, solo whatsapp)

info@competsa.com  
ventas@competsa.com  
www.competsa.com

Agrelo 3237 (CP 1224), C.A.B.A.,  
Buenos Aires, Argentina.